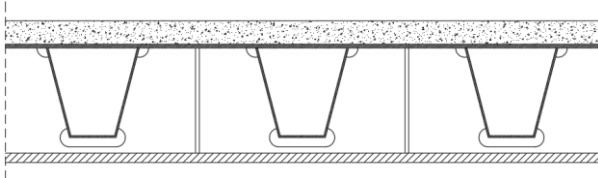
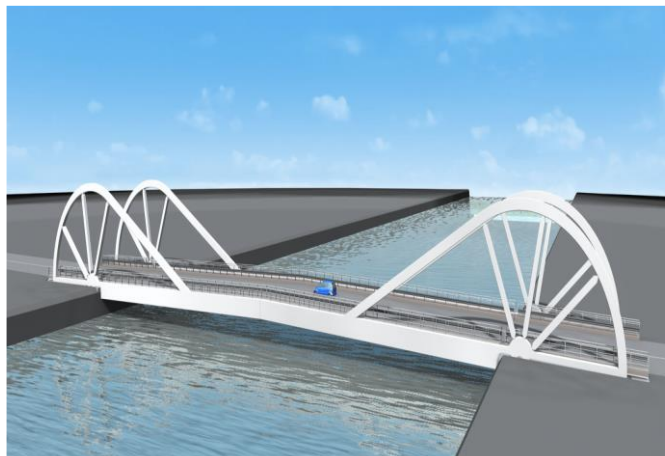
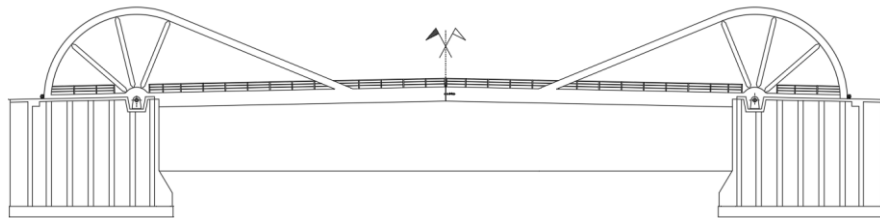
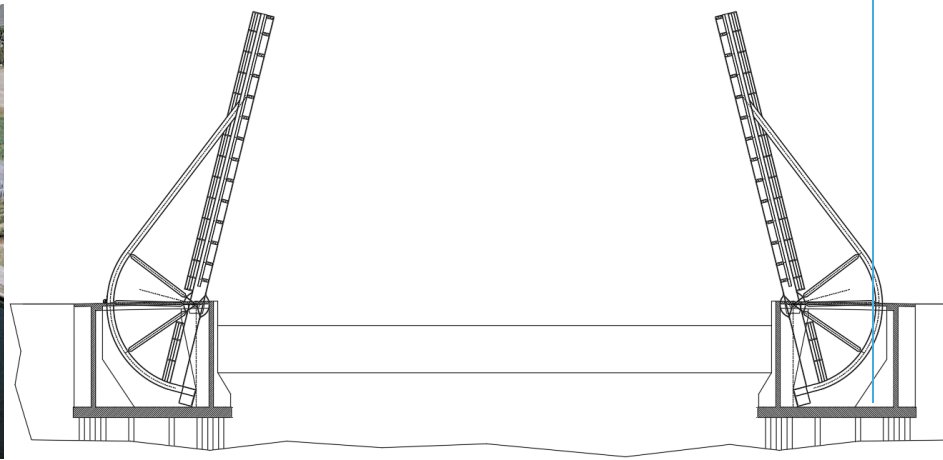
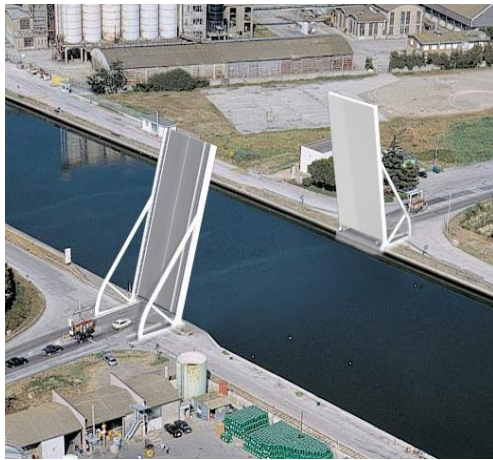
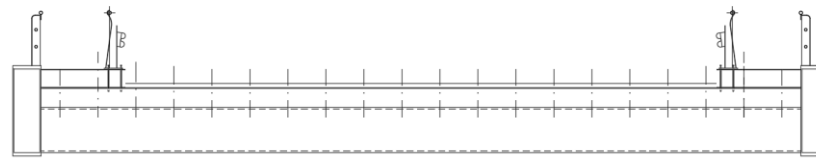


# Ravenna – Ponte sul Candiano

DETTAGLIO DELL'IMPALCATO



SEZIONE TRASVERSALE



## DATI DELL'OPERA

|                          |                              |
|--------------------------|------------------------------|
| Luogo                    | Ravenna (ITA)                |
| Anno                     | 2003 - 2004                  |
| Proprietario             | Autorità portuale di Ravenna |
| Committente              | Autorità portuale di Ravenna |
| Costo lavori strutturali | € 3'100'000                  |
| Tipologia                | Nuova costruzione            |

## PROGETTAZIONE STRUTTURALE

|             |   |
|-------------|---|
| Preliminare | X |
| Definitivo  | - |
| Esecutivo   | - |

## CARATTERISTICHE

|                      |  |
|----------------------|--|
| Tipologia            | Ponte stradale mobile e ciclopedonale su su percorso fluviale    |
| Lunghezza            | 32m  |
| Larghezza            | 14.5m  |
| n° campate           | 1  |
| Luce                 | 32m  |
| Struttura principale | Travi scatolari irrigidite da un tirante e tre puntoni a raggera |
| Impalcato            | Misto acciaio-calcestruzzo                                       |
| Sottostruttura       | Spalle su pali   |