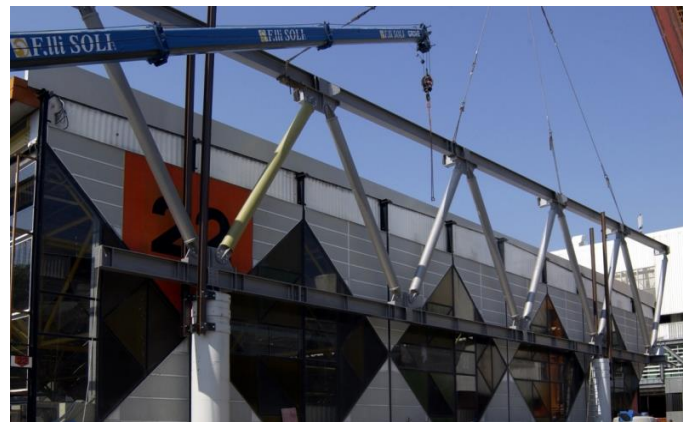


# Bologna – Collegamento Padiglioni 21 e 24



## DATI DELL'OPERA

|                             |                                       |
|-----------------------------|---------------------------------------|
| Luogo                       | Bologna (ITA)                         |
| Anno                        | 2004 - 2005                           |
| Proprietario                | Finanziaria Bologna<br>Metropolitana  |
| Committente                 | Finanziaria Bologna<br>Metropolitana  |
| Costo lavori<br>strutturali | € 4'000'000                           |
| Tipologia                   | Collegamento Padiglioni<br>Fieristici |

## PROGETTAZIONE STRUTTURALE

|             |   |
|-------------|---|
| Preliminare | X |
| Definitivo  | X |
| Esecutivo   | X |

## CARATTERISTICHE

|                         |   |
|-------------------------|---|
| Area coperta            | 1'188m <sup>2</sup>   |
| Pianta                  | 88.0m x 13.50m  |
| Piani                   | Impalcato a quota +6.00 -<br>Copertura  |
| Strutture in<br>acciaio | Due travi reticolari longitudinali<br>supportate da 4 + 4 colonne in<br>acciaio riempite di calcestruzzo. |
| Strutture in<br>c.a.    | Fondazioni plinti su pali   |