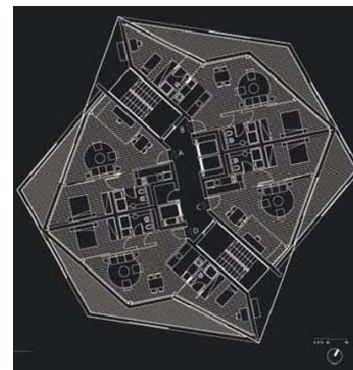
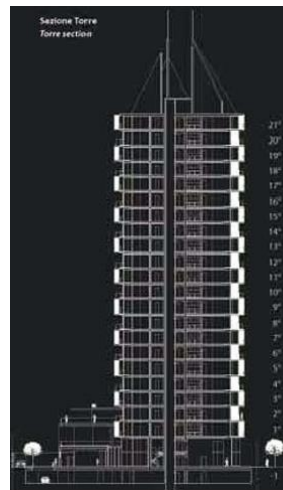


Jesolo – Torre Aquileia



DATI DELL'OPERA	
Luogo	Jesolo (ITA)
Anno	2004 – 2009
Proprietario	Boldrin SpA
Committente	Boldrin SpA
Costo lavori strutturali	€ 45'000'000
Tipologia	Nuova costruzione
PROGETTAZIONE STRUTTURALE	
Preliminare	X
Definitivo	X
Esecutivo	X
CARATTERISTICHE	
Area in pianta	756m ²
Piani	22
Altezza	73 m
Struttura principale	Sistema di setti in c.a.
Solai	Soletta piena in c.a.
Fondazioni	Platea in c.a. su pali trivellati