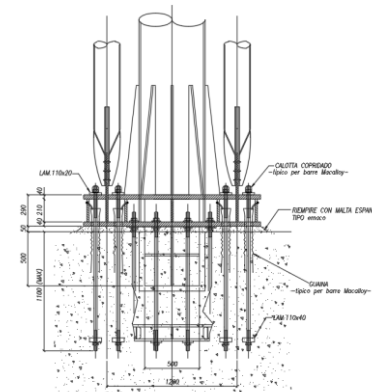
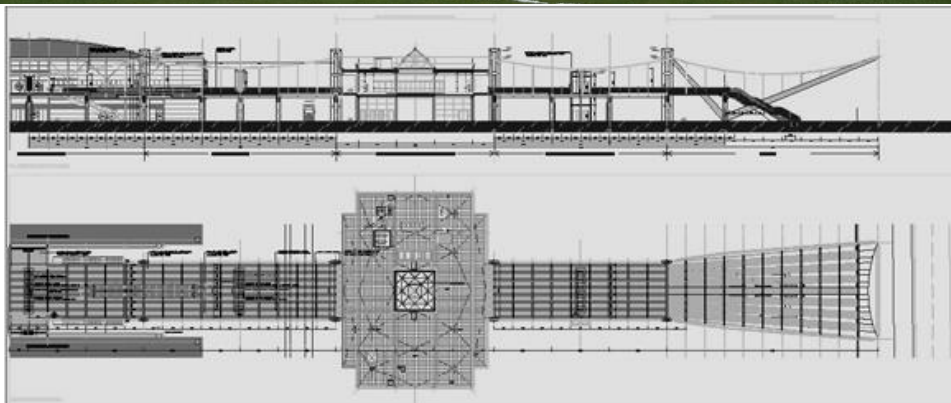
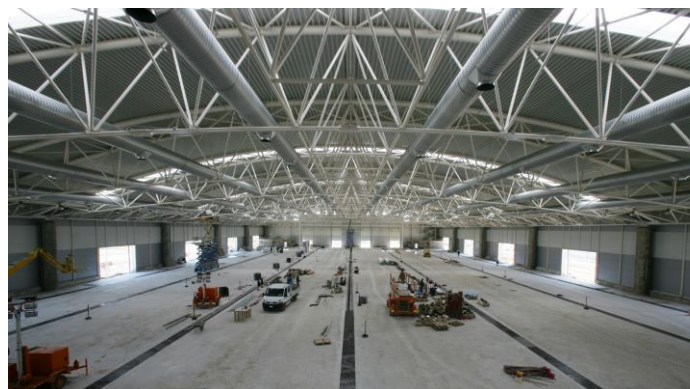
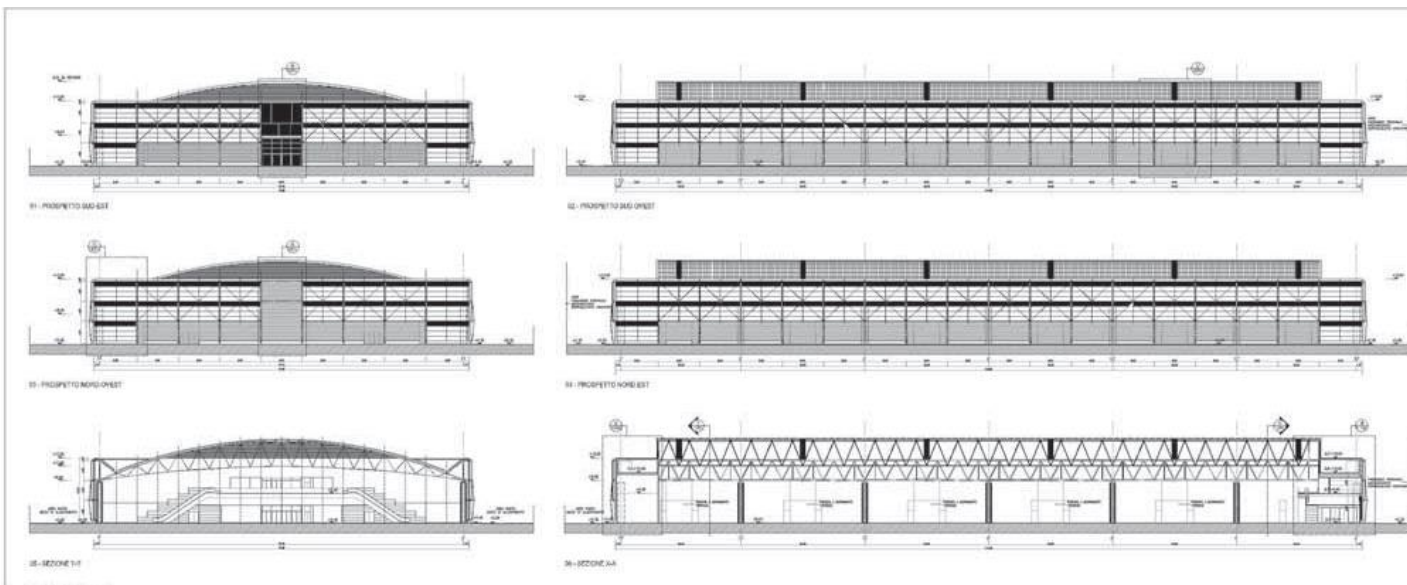


Roma – Nuova Fiera – Le vele



DATI DELL'OPERA	
Luogo	Roma (ITA)
Anno	2005 - 2006
Proprietario	Fiera di Roma SpA
Committente	Lamaro Appalti
Costo lavori strutturali	€ 131'000'000
Tipologia	Copertura sospesa in acciaio inox per il camminamento adiacente ai nuovi padiglioni
PROGETTAZIONE STRUTTURALE	
Preliminare	X
Definitivo	X
Esecutivo	X
CARATTERISTICHE	
Area coperta	19'000m ²
Pianta	10m x 1900m
Piani	Piano Terra - Copertura
Strutture in acciaio	Tensostruttura sorretta da cavalletti in acciaio formata da strisce di lamina d'acciaio inox, ricoperte da membrana in poliestere e stabilizzate da tubi metallici.
Strutture in c.a.	Piloni a sostegno delle travi di bordo e soletta con casseri predalles.

Roma – Nuova Fiera – Padiglioni



DATI DELL'OPERA	
Luogo	Roma (ITA)
Anno	2005 - 2006
Proprietario	Fiera di Roma SpA
Committente	Lamaro Appalti
Costo lavori strutturali	€ 131'000'000
Tipologia	Padiglioni Fieristici
PROGETTAZIONE STRUTTURALE	
Preliminare	X
Definitivo	X
Esecutivo	X
CARATTERISTICHE	
Area coperta	186'000m ² tot.
Pianta	72,60m x var. (72.60-114.60m)
Piani	Piano Terra - Copertura
Strutture in acciaio	Travi reticolari spaziali di bordo e trasversali. Copertura in lamiera grecate. Fondazioni con pali battuti in acciaio.
Strutture in c.a.	Colonne in c.a. con interasse 24m.