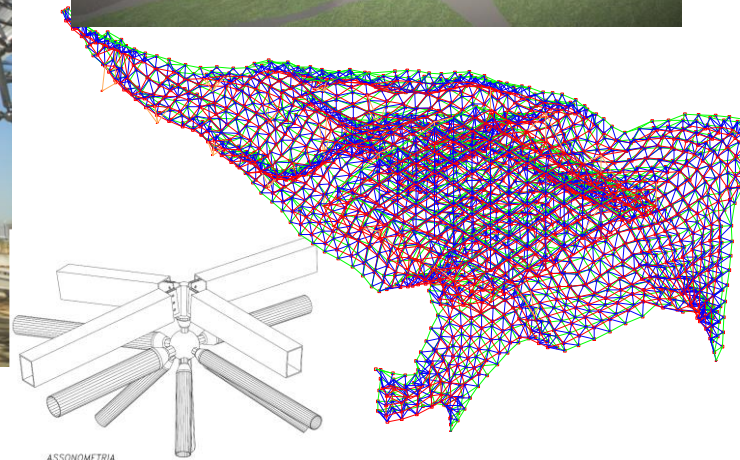
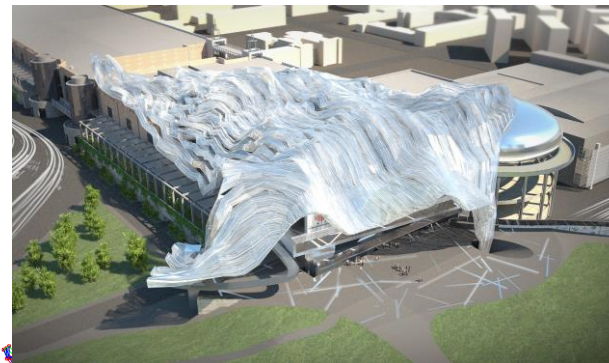
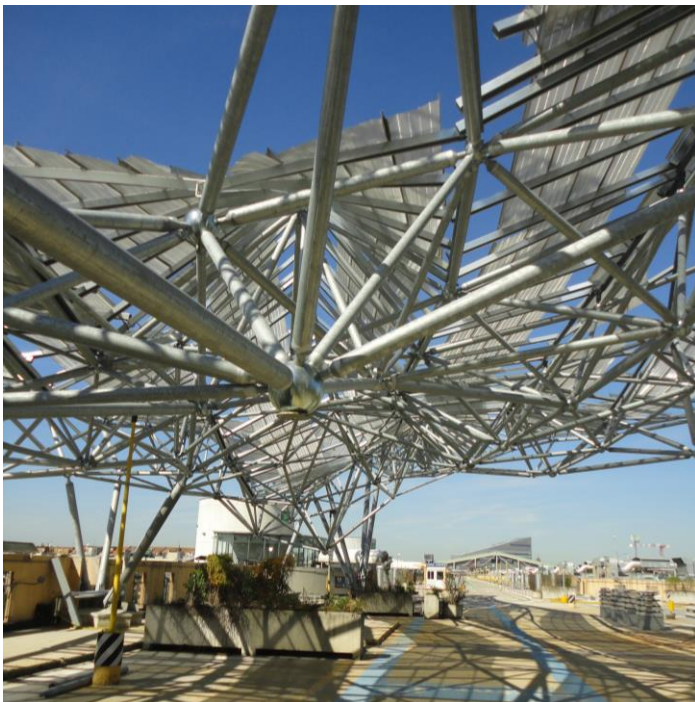


Milano – Fiera «La Cometa»



DATI DELL'OPERA	
Luogo	Milano (ITA)
Anno	2008 - 2010
Proprietario	Ente Sistema Fiera Milano
Committente	Ente Sistema Fiera Milano
Costo lavori strutturali	€ 18'000'000
Tipologia	Copertura Area polifunzionale
PROGETTAZIONE STRUTTURALE	
Preliminare	-
Definitivo	-
Esecutivo	X
CARATTERISTICHE	
Area coperta	15'000m ²
Pianta	200m x 140m
Piani	-
Strutture in acciaio	Reticolare spaziale a doppio strato in acciaio con copertura in pannelli in alluminio ultrasottile anodizzato color argento e microforato.
Strutture in c.a.	-

Milano – Fiera di Milano - Auditorium



DATI DELL'OPERA

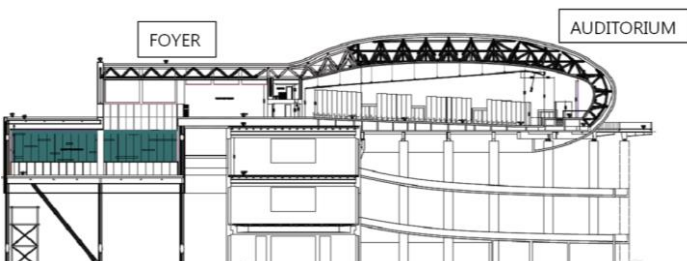
Luogo	Milano (ITA)
Anno	2008 - 2010
Proprietario	Ente Sistema Fiera Milano
Committente	Ente Sistema Fiera Milano
Costo lavori strutturali	€ 19'000'000
Tipologia	Auditorium (1'500 posti)

PROGETTAZIONE STRUTTURALE

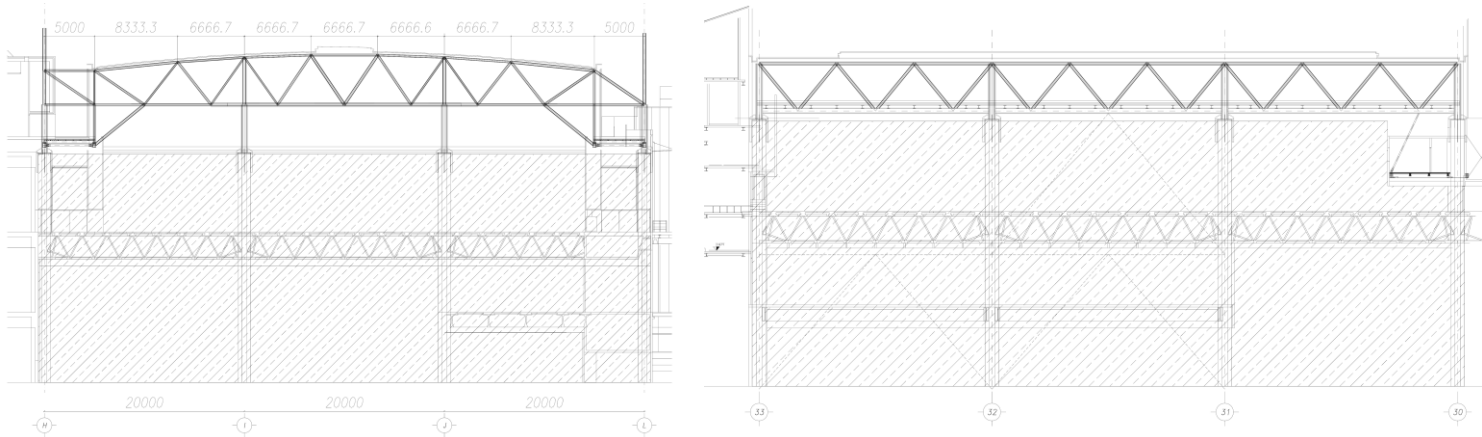
Preliminare	-
Definitivo	-
Esecutivo	X

CARATTERISTICHE

Area coperta	4'000m ²
Pianta	97m x 48.6m
Piani	Auditorium - Copertura
Strutture in acciaio	Travi reticolari spaziali di bordo a sostegno del solaio. Copertura in reticolare spaziale con copertura in lamiera forata presso-piegata sostenuta da colonne metalliche incernierate alle colonne in c.a. esistenti
Strutture in c.a.	Solaio in soletta in c.a. con lastre presalles.



Milano – Fiera di Milano – Sala plenaria



DATI DELL'OPERA

Luogo	Milano (ITA)
Anno	2008 - 2010
Proprietario	Ente Sistema Fiera Milano
Committente	Ente Sistema Fiera Milano
Costo lavori strutturali	€ 13'000'000
Tipologia	Sala Plenaria

PROGETTAZIONE STRUTTURALE

Preliminare	-
Definitivo	-
Esecutivo	X

CARATTERISTICHE

Area coperta	3'600m ²
Pianta	60.0m x 60.0m
Piani	-
Strutture in acciaio	Reticolare spaziale in acciaio e pilastri in acciaio per prolungare i pilastri esistenti in c.a.
Strutture in c.a.	-

