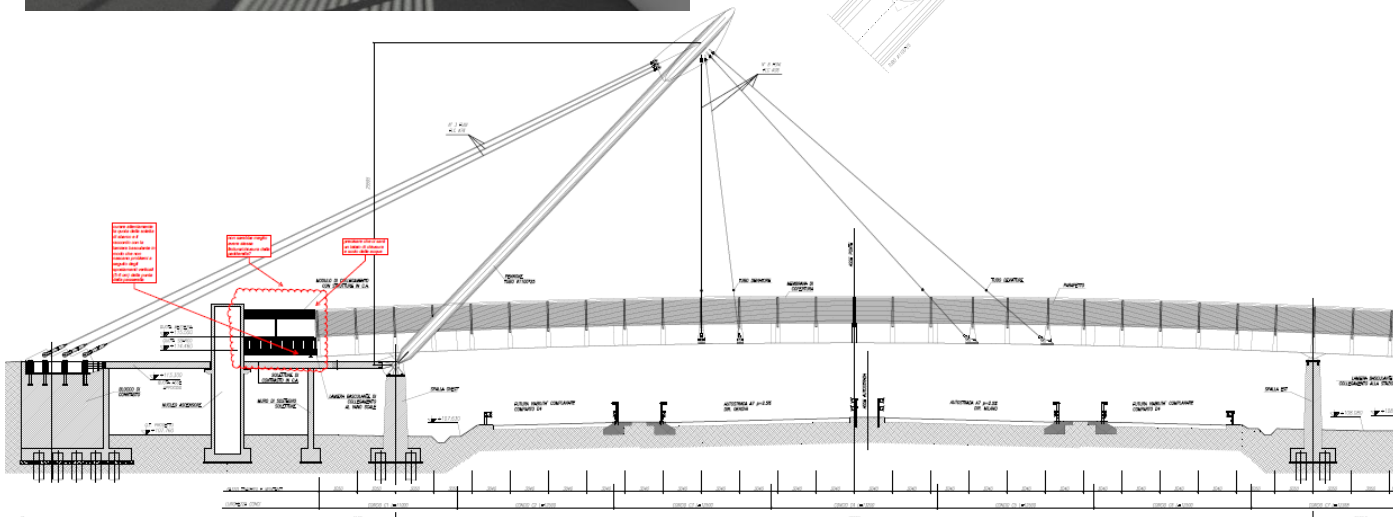
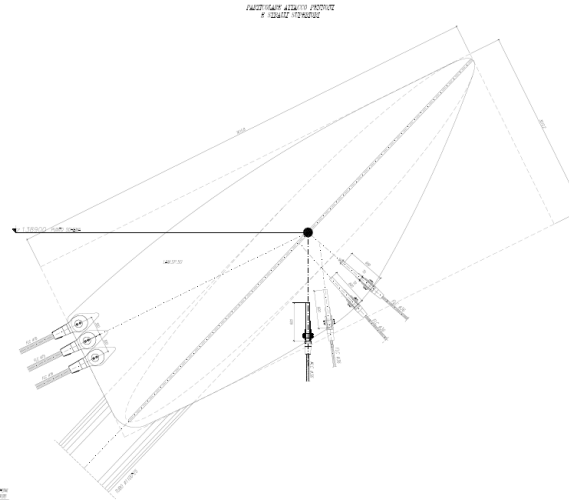
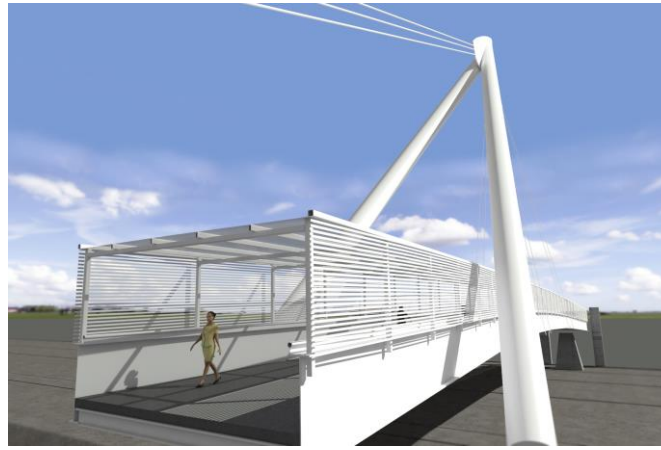


Milano – Passerella pedonale Assago



DATI DELL'OPERA	
Luogo	Assago (ITA)
Anno	2013 – 2015
Proprietario	LaValleVerde Srl
Committente	LaValleVerde Srl
Costo lavori strutturali	€ 500'000
Tipologia	Nuova costruzione
PROGETTAZIONE STRUTTURALE	
Preliminare	X
Definitivo	X
Esecutivo	X
CARATTERISTICHE	
Tipologia	Passerella pedonale su percorso stradale
Lunghezza	73m
Larghezza	Variabile 2.5m – 5m
n° campate	3
Luce	6.1m - 73m – 7.6m
Struttura principale	Pennone e stralli a sostegno della campata principale. Due pile alle estremità.
Impalcato	Soletta in c.a collaborante
Sottostruttura	Plinti su pali